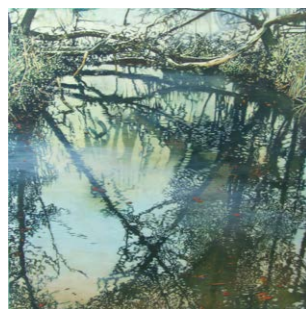




EXPOSITIE
ATELIER
MARCEL VAN HOEF

MARCEL VAN HOEF • SABINE LINTZEN • MARIA TEN KORTENAAR
MARTI DE GREEF • MARCO KÄLLER • STUDIO JOB

7 - 29 JUNI • EXPOSITIE IN HET ATELIER EN DE TUIN BIJ HET WOONHUIS
VAN MARCEL VAN HOEF • BURGEMEESTER VULLERSSTRAAT 41, NEDERWEERT



MARCEL VAN HOEF (NL)

Schilderijen in eitempera
Paintings in egg tempera



SABINE LINTZEN (DE)

Objecten in glas
Objects in glass



MARIA TEN KORTENAAR

Objecten in porselein
Objects in porcelain

MARCO KÄLLER

Objecten in staal
Objects in steel



MARTI DE GREEF

Beelden in brons en hout
Sculptures in bronze and wood



STUDIO JOB (NL)

Objecten in brons
Objects in bronze

ATELIER MARCEL VAN HOEF

SCHILDERIJEN - EXPOSITIES - KUNSTADVIES / PAINTINGS - EXHIBITIONS - ART CONSULTANCY

Sinds 2012 organiseer ik jaarlijks een expositie in onze woning en mijn atelier. Mijn recente schilderijen combineer ik met kunstobjecten van collega-kunstenaars waarvan ik vind dat ze werk van een onderscheidend hoog niveau maken en tevens een interessante combinatie met mijn schilderijen vormt. Mijn uitgangspunt is om kwaliteit te koppelen aan toegankelijkheid voor een breed publiek.

Onze woonplek is gelegen aan de dorpskern van Nederweert. Het onlangs gerenoveerde gebouw van mijn atelier en expositieruimte biedt samen met de grote tuin een bijzondere ambiance voor de professioneel geëxposeerde kunstwerken.

Van 7 t/m 29 juni bent u van harte welkom om te komen kijken. De expositie betreft een verkooptentoonstelling, alle getoonde kunstwerken zijn te koop.

In 2012, I started organizing a large annual exhibition in our home and my studio. My recent paintings are combined with art objects from colleague artists who I think create work of a distinctive high level and matches with my paintings. My starting point is to link quality to accessibility for a wide audience.

Our home is situated near the center of Nederweert. The renovated building of my studio and exhibition space and the large garden where it is situated, offers a special ambiance for the professionally exhibited artworks.

From June 7 - 29 you are welcome. The exhibition is a sales exhibition, all displayed artworks are for sale.

BEZOEK / VISIT

OPENINGSTIJDEN / OPENING HOURS:

Van 7 t/m 29 juni op zaterdag en zondag van 11.00 - 17.00 uur.
Tevens geopend op 2e Pinksterdag, maandag 9 juni van 11.00 - 17.00 uur.
Entree is gratis.

From June 7 - 29 on Saturday and Sunday from 11.00 - 17.00 h.
Also opened on Pentecost Monday, June 9 from 11.00 - 17.00 h.
Admission is free.

PRIVÉBEZOEK OP AFSPRAAK

Bezoek de expositie buiten de openingstijden op afspraak: Overdag op doordeweekse dagen of 's avonds kan allebei, ik maak graag tijd voor u vrij. Een privébezoek kan individueel of met een groep tot maximaal 20 personen (zie contactgegevens achterzijde brochure).

ONLINE GALLERY

Vanaf 5 juni is via de website www.ateliermarcelvanhoef.nl de gehele collectie van de expositie te zien. Per kunstenaar worden afbeeldingen van alle beschikbare kunstwerken getoond. U kunt telefonisch of per e-mail contact opnemen voor een prijsopgave, reservering voor aankoop en informatie voor een proefplaatsing bij u thuis of op uw bedrijf.

Starting June 5, the entire collection of the exhibition can be viewed via the website www.ateliermarcelvanhoef.nl Images of all available artworks are shown for each artist. You can contact me by phone or email for information about price, reservation for purchase and information for a trial installation at your home or office.

PRIVATE VIEW BY APPOINTMENT

Visit by appointment, individually or with a group: It is possible to make an appointment for a private view outside opening hours, individually or with a group up to 20 people: At daytime during weekdays or evening whatever suits you best. (contact details at the backside of this brochure).

MARCEL VAN HOEF (1967 NL)
SCHILDERIJEN IN EITEMPERA



De schilderijen in eitempera van Marcel van Hoef reflecteren op hoe we als mens tijd en ruimte ervaren. Licht, schaduw en spiegelingen vormen de rode draad in zijn werk. Tuinen, bossen en reflecties vormen de onderwerpen voor zijn schilderijen waarin het onderscheid tussen echt en onecht vervaagd is en de tijd gestold lijkt. Sinds 1993 wordt zijn werk veelvuldig getoond op beurzen, galerietoonstellingen en in musea.

Prijzen / Awards:

The Global Factories Art Challenge 2012.
Nederlandse winnaar van de Velux VKR75
International Painting Competition en een van
de 12 internationaal bekroonde schilders - 2016.

Collecties / Collections:

Provincie Limburg, Gemeente Roermond,
VELUX Kopenhagen (DE), particulieren en bedrijven in binnen en buitenland.
Sinds 2024 aangesloten bij Meesters van het Realisme



Reflection | egg-tempera on canvas | 120 x 100 cm. | 2024



Forest Lake | egg-tempera on canvas | 80 x 80 cm. | 2025

PAINTINGS IN EGG TEMPERA

Marcel van Hoef's paintings in egg tempera reflect on how we, as humans, experience time and space. Light, shadow, and reflections are the common threads in his work. Gardens, forests, and reflections form the subjects for his paintings in which the distinction between real and unreal is blurred and time seems frozen.

Since 1993, his work has been frequently shown at fairs, gallery exhibitions, and in museums.



Thread Ocean Green | blown glass | H 15,5 x W 30 cm | unicum | 2022

SABINE LINTZEN (DE) OBJECTEN IN GLAS



Belangrijke thema's in de glasobjecten van Sabine Lintzen zijn elementaire connecties en ontwikkelingen van patronen. In haar fascinerende kunstwerken probeert ze ordening en structuur aan te brengen in de wereld om haar heen, haar gedachten als het ware te fixeren en te materialiseren in glas. De afgelopen 10 jaar heeft zij zich intensief beziggehouden met DNA-structuren, celvormen en micro-organismen. De Murrini (celvormige stukjes glas die qua uiterlijk variëren) zijn organismen die zelforganiserende systemen samenstellen. De keuze voor Murrini is een verwijzing naar de cellen die samen het menselijk lichaam vormen.

'De natuur fascineert mij en ik zie dingen gebeuren in de wereld die mij raken en die ik kan vertalen in mijn glasobjecten', zegt Sabine Lintzen. Ze werkt vrijwel uitsluitend in geblazen glas, waarbij ze gebruik maakt van oude Venetiaanse technieken en motieven uit de Italiaanse, Arabische en Nederlandse cultuur. Bij de Thread and Tube Field serie zijn de geblazen vormen bedekt met een facetachtige huid. Een Murrini-techniek die door Sabine Lintzen bedacht en ontwikkeld is. De objecten vangen licht en kleur op en er ontstaat een wisselwerking met de beweging van de toeschouwer.

Collecties / Collections (selection):
Glasmuseum Leerdam, Ministerie van Justitie
Den Haag, Universiteit Maastricht, Akzo Nobel
Art Foundation, Glasmuseum Immenhousen (D),
Collection Sir Elton John (UK)

GLASS OBJECTS

Important themes in Sabine Lintzen's glass objects are elementary connections and developments of patterns. In her fascinating works of art she tries to bring order and structure to the world around her, to fix her thoughts, as it were, and to materialize them in glass. The past 10 years she has intensively focused on DNA-structures, cell shapes and microorganisms. The Murrini (cell-shaped glass pieces which vary in appearance) are organisms that compose self-organising systems. The choice for Murrini is a reference to the cells that together form the human body.

'Nature fascinates me and I see things happening in the world that touch me and that I can translate into my glass objects', says Sabine Lintzen. She works almost exclusively in blown glass, using old techniques and motifs from Italian, Arab and Dutch culture. For the Thread and Tube Field series the blown shapes are covered with a facet-like skin. A Murrini technique conceived and consistently developed by Sabine Lintzen. The objects capture light and colour and an interaction arises with the movement of the viewer.

Bright Field in Neutral Grey with Rose and Ochre | blown glass | H 25 x W 19 cm | unicum | 2023





Lonely Landscape | W 14 x H 17cm | porselein | 2024



Will-o'-the-wisp | W 14 x H 9cm | porselein | 2023

MARIA TEN KORTENAAR (NL)

OBJECTEN IN PORSELEIN

Maria ten Kortenaar maakt porseleinen objecten. Ze gebruikt één basisvorm, de cilinder, die in haar handen de betrouwbare drager van haar artistieke visies is. Uitgaande van een eenvoudige schijf porselein die de basis vormt, worden zachte rechthoeken van patroonklei van verschillende grootte opgebouwd en samengevoegd door een contrasterende gekleurde slip.

“Mijn werk gaat over zonsondergangen, over geluk, over Noordzeestranden, over mijn leven. Dat wat ik in het dagelijks leven ervaar, wat mij bezighoudt, vindt zijn weg naar buiten via mijn werk. Voor mij is porselein het medium waarin ik me kan uitdrukken.

Mijn werk is opgebouwd uit kleurrijke patronen in ingelegd porselein (Nerikomi), verdeeld in kleinere vlakken gevormd tot een strakke cilindervorm, die niet afleidt van het patroon. Ik verstoor het patroon opzettelijk door de vlakken iets te laten verspringen bij het aan elkaar zetten, deze harmonie en disharmonie, in een ritme gevangen, vangen je blik. Dat is de eerste zichtbare laag. Er is ook nog een tweede, emotionele laag. Het witte porselein fungeert als papier waarop ik mijn verhaal vertel, de onderliggende emotie. Vandaar dat al mijn werken een titel hebben.”



OBJECTS IN PORCELAIN

Maria ten Kortenaar creates porcelain objects. She uses one basic form, the cylinder, which in her hands is the reliable carrier of her artistic visions. Starting from a simple disk of porcelain forming the base, soft rectangles of patterned clay of varying sizes are built up and joined by a contrasting colored slip.

“My work is about sunsets, about happiness, about North Sea beaches, about my life. What I experience in daily life, what concerns me, finds its way out through my work. For me, porcelain is the medium in which I can express myself.

My work is built of colorful patterns in inlaid porcelain (Nerikomi), divided into smaller surfaces formed into a tight cylindrical shape that does not distract from the pattern. I deliberately disrupt the pattern by making the planes stagger slightly when putting them together, this harmony and disharmony, captured in a rhythm, catches your eye. That is the first visible layer. There is also a second, emotional layer. The white porcelain acts as paper on which I tell my story, the underlying emotion. That is why all my works are titled.”

Prijzen / Awards:

International Ceramics Biennale Jingdezhen, Jingdezhen, China 2023; International Ceramics Biennale Taiwan, Taipei, 2020, 2008, America's Clayfest, Roseville, Californië, VS, 2015; de International Porcelain Biennial Shanghai, Shanghai, China 2014; International Ceramics Festival Mino Japan, 2017 en 2014. World Ceramic Biennale Korea 2009.

Collecties / Collections:

Museum Tiendschuur, Tegelen, Nederland, Pot Art Museum Yixing, China, Gifu Ceramics Museum, Gifu Japan, Yingge Ceramics Museum, Taipei County, Taiwan, Gyeonggi Ceramic Museum, Zuid-Korea, Verzamelaars wereldwijd

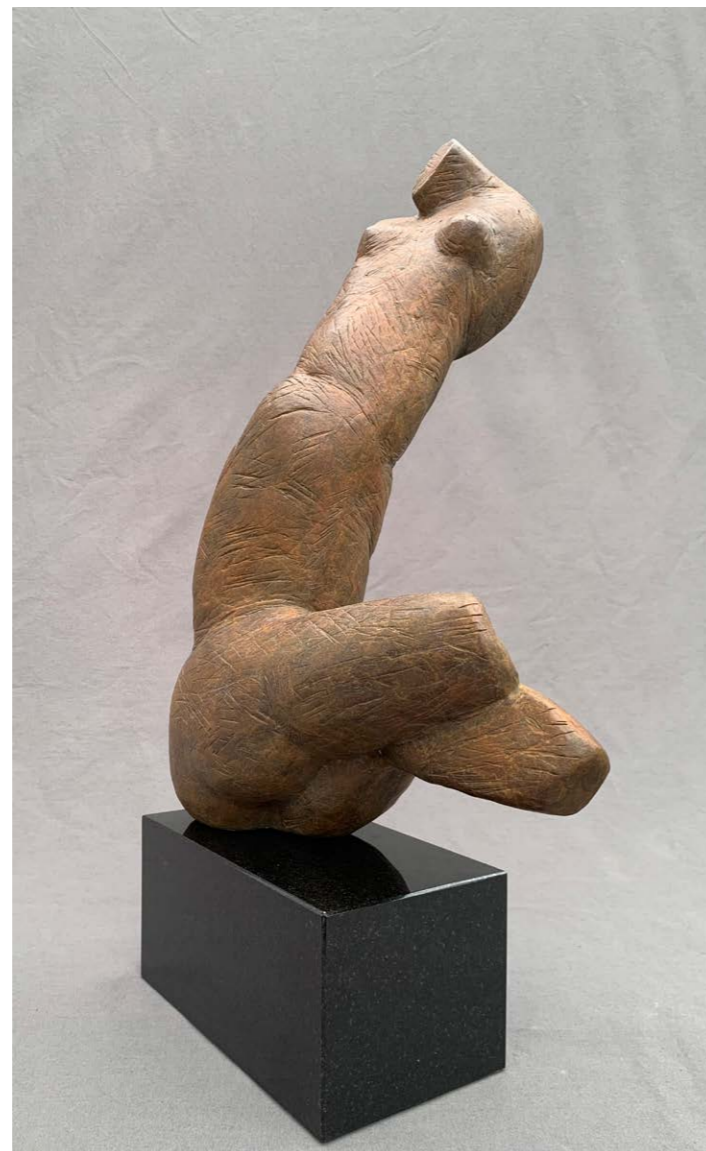
MARTI DE GREEF (NL)

BEELDEN IN BRONS EN HOUT

Het menselijk lichaam vormt het uitgangspunt voor de bronzen beelden van Marti de Greef. Hij werkt niet naar model om zijn expressie een eigen leven te laten leiden.

Marti maakt geen schetsen op papier, zijn beelden ontstaan rechtstreeks uit zijn handen. Na veel kleistudies blijft een enkel model over wat de juiste spanning en aantrekkingskracht heeft om uiteindelijk in o.a. brons te verwezenlijken.

De compositorische mogelijkheden van het menselijk lichaam blijven hem buitengewoon boeien, prikkelen en uitdagen. Compacte vormen hebben meestal de voorkeur en moeten zeker in evenwicht zijn. Zijn beelden bewegen tussen realisme en abstrahering, met vorm, figuur en evenwicht als uitgangspunt. Het recente werk dat in de expositie getoond wordt is elegant, verstillend en tegelijk dynamisch en krachtig.



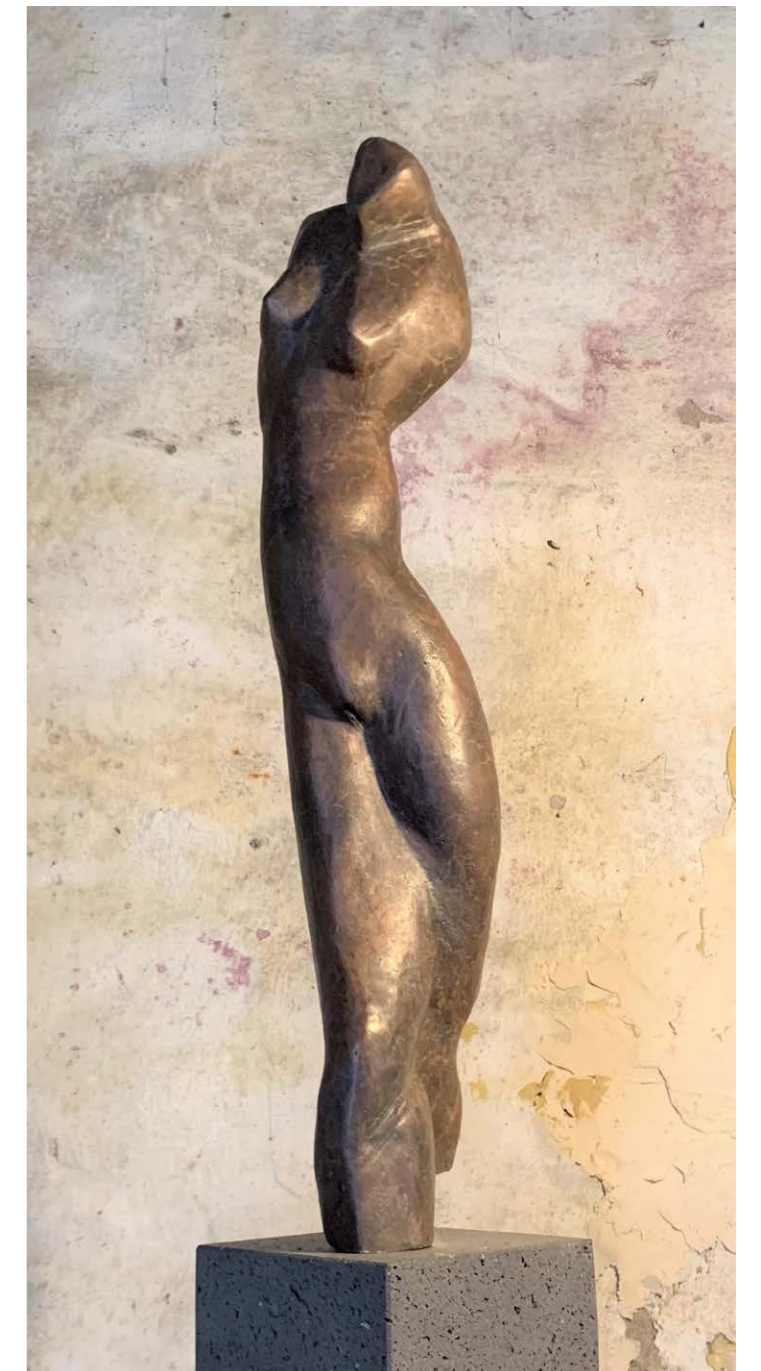
Omkijkend | H 53 cm | brons 1/3 | 2024

SCULPTURES IN BRONZE AND WOOD

The human body is the starting point for Marti de Greef's bronze sculptures.

He does not make sketches on paper, his sculptures emerge directly from his hands. After many clay studies a single model remains which has the right tension and attraction to eventually be realized in bronze, among other things.

The compositional possibilities of the human body continue to extraordinarily fascinate, excite and challenge him. Compact forms are usually preferred and must certainly be balanced. His sculptures move between realism and abstraction, using form, figure and balance as a starting point. He does not work from models to allow his expression to take on a life of its own. The collection shown in the exhibition is elegant, tranquil and at the same time dynamic and powerful.



Collecties / Collections:
Gemeente Eindhoven, Wageningen, Roermond,
Museum Musiom Amersfoort,
Museum het Depot Wageningen
en vele particuliere verzamelingen in binnen- en buitenland.

Shy | H 47,5 cm | brons 1/3 | 2021



Foto: Kees Sluip

MARCO KÄLLER (NL) BEELDEN IN STAAL

Kähler woont en werkt in Makkum, Friesland. Het leven daar kenmerkt zich door leven met water. Voor Kähler geeft dit steeds weer inspiratie voor nieuwe vormen in verschillende materialen. Na zijn liefde voor boten en de vrijheid die zeilen biedt, is zijn blik gericht op die andere maritieme wereld die hem omringt. Zijn werk is ook geïnspireerd door wat aanspoelt en uit de diepte wordt opgevist.

Kähler legt korte momenten en de fragiele dingen van het water voor lange tijd vast in materiaal, dat de tijd trotseert. Hij maakt zijn sculpturen en reliëfs voornamelijk in robuust, roodbruin geoxideerd Cortenstaal of ruw geslepen Inox. Stuk voor stuk monumenten voor kwetsbaar leven, zeer fijn gesneden en gesmeed met vuur.

Collecties / Collections:
Provincie Friesland,
Van Oord Rotterdam
en talrijke particuliere verzamelingen



Marine Structure | 58 x 21 x 49 cm | Inox



Swarm | 135 x 70 x 0,5 cm | Cortensteel

OBJECTS IN STEEL

Kähler lives and works in Makkum, Friesland. Life there is defined by living with water. For Kähler, this constantly provides inspiration for new forms in various materials. After his love for boats and the freedom that sailing offers, his focus has shifted to the other maritime world that surrounds him. His work is also inspired by what washes ashore and what is retrieved from the depths.

Kähler captures fleeting moments and the fragile elements of water for a long time in materials that defy time. He creates his sculptures and reliefs primarily in robust, reddish-brown oxidized Corten steel or roughly ground Inox. Each piece is a monument to vulnerable life, finely cut and forged with fire.

STUDIO JOB - JOB SMEETS (NL)

BEELD IN BRONS



Studio Job is in 1998 opgericht door Job Smeets in de geest van de renaissance, waarbij traditionele en moderne technieken worden gecombineerd om once-in-a-lifetime objecten te produceren. Hij leidt de studio als art-director, kunstenaar en ontwerper.

The Financial Times heeft Studio Job uitgeroepen als een van de meest invloedrijke designstudio's van onze tijd. Hun werk is getoond op meer dan 400 tentoonstellingen, waaronder ook soloshows, over de hele wereld, is te vinden in toonaangevende museale collecties en is bekroond met vele prijzen.

Speciaal voor deze expositie maakt Studio Job elk jaar een nieuw bronzen beeld dat hier als wereldpremière getoond wordt.

Studio Job was founded in 1998 by Job Smeets in the renaissance spirit, combining traditional and modern techniques to produce once-in-a-lifetime objects. Job Smeets leads the studio as art director, artist and designer.

Proclaimed one of the most influential design teams by the Financial Times, their work is shown at more than 400 exhibitions, including solo shows, around the world. Studio Job's work can be found in many important museum collections and won many awards.

Studio Job creates a new bronze sculpture every year for this exhibition which will be shown here as a world premiere.



Carrot | polished and handpainted bronze
80 x 110 x 18 cm. | 2023 | Edition: Prototype + 8 + 2 AP



Bad Behavior | polished bronze | 90 x 33,5 x 6 cm | exhibition 2022
Edition: Prototype + 8 + 2 AP



Cake of Peace | polished bronze | 29 x 29 x 26 cm | exhibition 2024 | Edition: Prototype + 6 + 2 AP

MARCEL VAN HOEF
Burgemeester Vullersstraat 41
6031 CD Nederweert
tel: +31 (0)622422840
marcel@marcelvanhoef.nl
www.marcelvanhoef.nl

OPENINGSTIJDEN / OPENING HOURS:

Van 7 t/m 29 juni elke zaterdag en zondag
+ 2e Pinksterdag 9 juni van 11.00 – 17.00 uur.
Gratis toegang.

From June 7 – 29 every Saturday and Sunday
+ Pentecost Monday, June 9 from 11.00 – 17.00 h.
Free admission.

PRIVÉ-BEZOEK OP AFSpraak / PRIVATE VIEW BY APPOINTMENT

Bel of mail voor een privé-bezoek buiten de reguliere
openingstijden op een tijdstip dat het u goed uitkomt,
zowel overdag als 's avonds.
Dat kan individueel of met een groep tot max. 20 personen.

Feel free to call or mail me for an appointment for a private view,
individually or with a small group up to 20 people max.
Choose a day and time that suits you best, both for daytime and evening.





ONLINE KIJKEN EN KOPEN / VIEWING AND BUYING ONLINE

Alle kunstwerken uit de expositie zijn vanaf 5 juni online te bekijken
en te koop via www.ateliermarcelvanhoef.nl
Starting June 5 all artworks on display will be available for
online viewing and purchase via www.ateliermarcelvanhoef.nl

PARKEREN / PARKING:

Indien mogelijk aub parkeren op openbare parkeer-
gelegenheden vlakbij, (minder dan 5 minuten wandelen):
Please park at nearby public parking facilities
(less than a 5-minutes walk):

P: Loverstraat, Burg. Hobusstraat, Lambertushof, Sint Lambertusstraat

Atelier Marcel van Hoef  

7 - 29 JUNI 2025